



### Sonido visualmente impactante.

Aura Studio 2 ofrece un diseño icónico, luz ambiental y facilidad de uso y proporciona la reproducción de sonido en tiempo real de alta calidad mediante Bluetooth que se espera de un producto Harman Kardon. Gracias a la luz ambiental animada que se emite desde la turbina central y al elegante domo tintado, su música nunca ha tenido tan buen aspecto. Con no menos de seis transductores de 1,5" de media y alta frecuencia y alta calidad y un potente subwoofer de 4,5" que proporciona sonido omnidireccional en 360 grados, tiene la base del sonido en cualquier hogar. Sonido que se puede amplificar fácilmente gracias a la función de sonido dual inalámbrico que permite vincular cómodamente dos altavoces Aura Studio 2 o integrarlos con una hueste de otros productos Harman Kardon.

### Características

- ▶ Experiencia de sonido extraordinaria
- ▶ Luz ambiental
- ▶ Diseño icónico
- ▶ Sonido dual inalámbrico



### Experiencia de sonido extraordinaria

La tecnología DSP exclusiva de Harman Kardon, que amplía el sonido estéreo, proporciona un sonido totalmente optimizado de alta calidad.

### Luz ambiental

El sonido tiene un aspecto hermoso gracias a una luz ambiental blanca que brilla desde la turbina central y un anillo central animado de LED.

### Diseño icónico

El diseño SoundSticks evolucionado añade un nivel de prestigio a cualquier interior, a la vez que se integra perfectamente con su Mac, iPhone y otros dispositivos inteligentes.

### Sonido dual inalámbrico

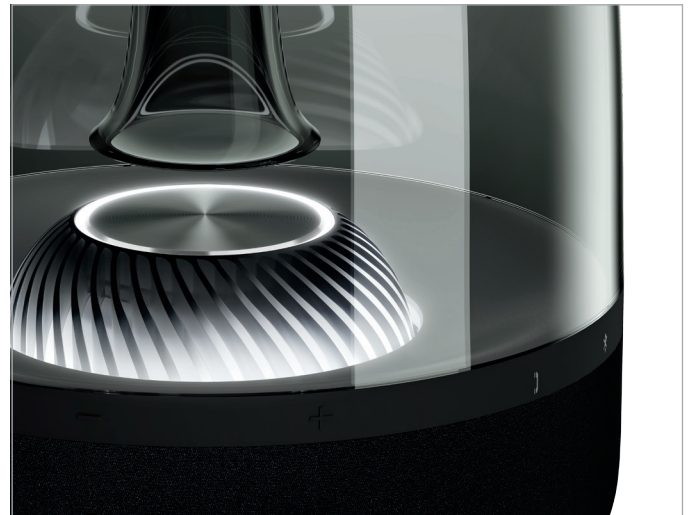
Víncule cómodamente dos altavoces Aura Studio 2 o intégreelos con una hueste de otros productos Harman Kardon.

### Contenido de la caja

- 1 x Altavoz Aura Studio 2
- 1 x Guía de inicio rápido
- 1 x Cable de alimentación según región
- 1 x Hoja de seguridad y de garantía

### Especificaciones técnicas

- Alimentación: 19 VDC, 3 A
- Consumo de energía: 57 W máximo, < 0,5 W en modo eco-standby
- Transductores: 4,5" (112 mm) woofer, 6 x 1,5" (40 mm) tweeter
- Potencia de amplificación: 1 x 30 W + 2 x 15 W
- Intervalo de frecuencias: 50 Hz – 20 kHz
- Relación señal-ruido: 80 dB a 30 W (woofer), 80 dB a 15 W (altavoz de agudos)
- Alcance de frecuencia del transmisor Bluetooth: 2,402 – 2,480 GHz
- Potencia del transmisor Bluetooth: Máx. 10 dBm
- Modulación del transmisor Bluetooth: GFSK,  $\pi/4$  DQPSK, 8DPSK



HARMAN International Industries, Incorporated  
8500 Balboa Boulevard, Northridge, CA 91329 USA

© 2017 HARMAN International Industries, Incorporated. Todos los derechos reservados. Harman Kardon es una marca comercial de HARMAN International Industries, Incorporated, registrada en los Estados Unidos y otros países. La marca Bluetooth® y su logotipo son marcas registradas propiedad de Bluetooth SIG, Inc., y el uso de estas marcas por parte de HARMAN International Industries, Incorporated se realiza con su licencia. Otras marcas registradas y nombres comerciales son propiedad de sus respectivos propietarios. Las funciones, las especificaciones y el diseño del producto están sujetos a cambios sin previo aviso.